

新年明けましておめでとうございます(\*^^\*)  
 今後もより良い療育が提供できるように、取り組んでいきます!!  
 今年もどうぞよろしくお願いいたします(\*'▽')

令和8年3月

日曜日	月曜日	火曜日	水曜日	木曜日	金曜日	土曜日
1 身体運動	2	3	4	5	6	7 体育館で遊ぶ (他事業所交流)
8 認知運動	9	10	11	12	13	14 映画鑑賞
15 バランス運動	16	17	18	19	20	21 キッズトレーニング
22 身体運動	23	24	25 工作活動	26 手巻き寿司作り (400円/人)	27 クレープ作り (108円/人)	28 外出レク(夜須高原) 雨天時 キーホルダー作り
29 身体運動	30 壁面工作	31 外食体験				

※送迎時間の指定のある方につきましては、ご希望にそえない場合もございますのでご了承ください。  
 ※持ち物には全て記名し、毎利用時に必ず水筒を持たせていただきますようお願い致します。  
 ※普段の利用曜日のほかに、利用定員に空きがある場合はご案内出来ますので、何かあればご相談ください。  
 ※天候及び利用状況などによりイベント内容等を変更する場合がございます。

～持参物について～

☆外出活動 キッズトレーニング等  
→動きやすい格好でお願いします。  
スカートやサンダルはお控え下さい。

☆調理活動(ご飯やスイーツレク)等  
→エプロンのご持参をお願いします。  
昼食作りの際は弁当は必要ございません。

< 例 >

〇〇作り(400円/人)	<ご持参物> エプロン○ 弁当×
〇〇作り(108円/人)	エプロン○ 弁当○

～アセスメントシート・  
保護者面談用紙について～

現在、配布している  
アセスメントシート・  
保護者面談用紙の  
提出期限が2月14日  
となっておりますが、  
面談日程の調整を円滑  
に行うため、可能で  
あればお早めにご提出  
いただけますと幸いです。



～クリスマス会～

みんなが待ち望んでいたクリスマス♪(\*' ▽ ' )ㄐㄐㄐㄐㄐㄐキ  
クリスマス会ならではのイベントをたくさん楽しむことが  
できました！小さな思い出になると嬉しいです(\*' ω `\*)



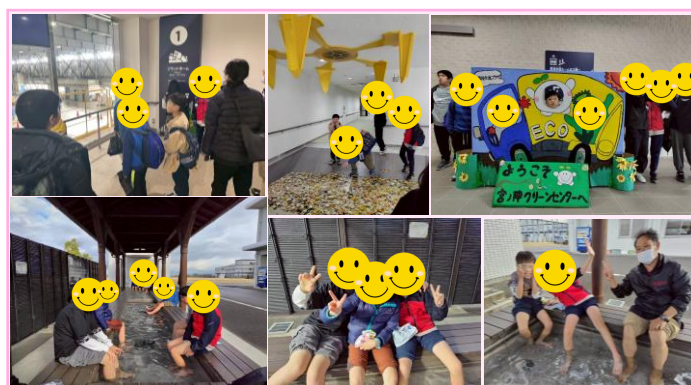
～シチュー作り～

冬の寒い時期に温かいものを食べるのとより美味しく感じますよね。  
 ということで、みんなで美味しいシチューを作りました♪  
 おかわりをたくさんしてお腹いっぱいです(\*' ω' \*)オイッカツネ!



～初詣・正月遊び～

2026年最初のイベントは「初詣・正月遊び」ということで、みんなで八坂神社へ初詣に行きました♪参拝後はたちきッズに戻って凧やコマを作り、正月ならではの遊びを楽しみました☆



～足湯体験～

今回は宮ノ陣クリーンセンターで工場見学と足湯体験を行いました！  
クリーンセンターではゴミが処理されている様子を間近で見ることが  
でき迫力満点！足湯体験では心も体も温まることが出来ました(^^)／